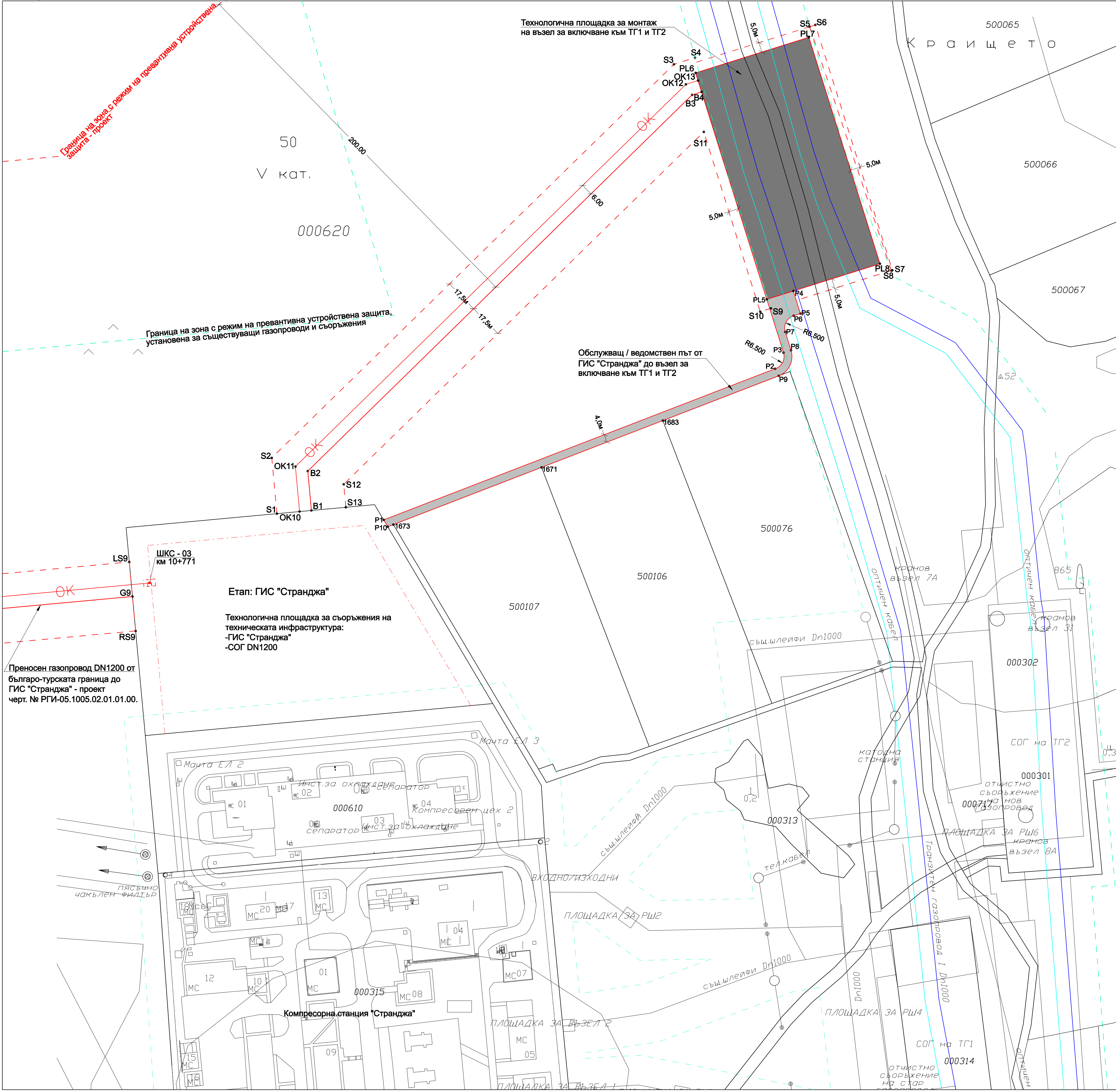


ПОДРОБЕН УСТРОЙСТВЕН ПЛАН - ПАРЦЕЛАРЕН ПЛАН
ЗА ПОЗЕМЛЕНИ ИМОТИ ОТ ЗЕМЛИЩАТА НА С. СТРАНДЖА, ЕКАТТЕ 69674 И С. ГОРСКА ПОЛЯНА, ЕКАТТЕ 17097,
ОБЩИНА БОЛЯРОВО, ОБЛАСТ ЯМБОЛ

ЗЕМЛИЩЕ НА С. ГОРСКА ПОЛЯНА, ЕКАТТЕ 17097, ОБЩИНА БОЛЯРОВО, ОБЛАСТ ЯМБОЛ



КООРДИНАТЕН РЕГИСТЪР

Трасе на преносен газопровод DN1200
от ГИС "Странджа" до възел за включване към транзитните газопроводи ТГ1 и ТГ2

БГС 2005

N на точка	Координати		Разстояние между точките,(m)
	N (X)	E (Y)	
B1	4666137.058	621113.869	20.00
B2	4666156.951	621111.822	271.97
B3	4666349.201	621304.186	5.00
B4	4666350.750	621308.941	L = 296.97m

Координатна система 1970г

N на точка	Координати		Разстояние между точките,(m)
	N (X)	E (Y)	
B1	4599403.663	9544649.416	20.00
B2	4599423.578	9544647.579	271.97
B3	4599613.796	9544841.967	5.00
B4	4599615.294	9544846.738	L = 296.97m

Технологична площадка за монтаж на възел за включване към транзитните газопроводи ТГ1 и ТГ2

БГС 2005

N на точка	Координати		Разстояние между точките,(m)
	N (X)	E (Y)	
PL5	4666246.232	621342.975	120.00
PL6	4666360.330	621305.821	60.00
PL7	4666378.908	621362.870	120.00
PL8	4666264.809	621400.024	S = 7.200дка

Координатна система 1970г

N на точка	Координати		Разстояние между точките,(m)
	N (X)	E (Y)	
PL5	4599510.419	9544879.670	120.00
PL6	4599624.907	9544843.719	60.00
PL7	4599642.883	9544900.963	120.00
PL8	4599528.395	9544936.914	S = 7.200дка

Трасе на оптичен кабел

БГС 2005

N на точка	Координати		Разстояние между точките,(m)
	N (X)	E (Y)	
OK10	4666136.443	621107.900	22.86
OK11	4666159.178	621105.561	276.26
OK12	4666354.461	621300.961	6.44
OK13	4666356.454	621307.083	L = 305.56m

Координатна система 1970г

N на точка	Координати		Разстояние между точките,(m)
	N (X)	E (Y)	
OK10	4599403.111	9544643.441	22.86
OK11	4599425.870	9544641.342	276.26
OK12	4599619.090	9544838.798	6.44
OK13	4599621.018	9544844.940	L = 305.56m

Обслужващ / ведомствен път
от ГИС "Странджа" до възел за включване към транзитните газопроводи ТГ1 и ТГ2

БГС 2005

N на точка	Координати		Разстояние между точките,(m)
	N (X)	E (Y)	
P1	4666132.694	621150.464	212.18
P2	4666211.169	621347.594	10.18
P3	4666219.350	621351.729	28.27
PL5	4666246.232	621342.975	14.10
P4	4666250.598	621356.384	12.00
P5	4666239.188	621360.100	3.60
P6	4666238.073	621356.674	10.21
P7	4666229.880	621352.507	9.77
P8	4666220.589	621355.532	15.81
P9	4666207.596	621349.415	62.79
1683	4666184.364	621291.087	65.75
1671	4666160.050	621230.002	80.31
1673	4666130.352	621155.394	3.04
P10	4666129.233	621152.569	4.05
P1	4666132.694	621150.464	S = 1.143дка

Координатна система 1970г

N на точка	Координати		Разстояние между точките,(m)
	N (X)	E (Y)	
P1	4599398.913	9544685.965	212.18
P2	4599475.308	9544883.919	10.18
P3	4599483.446	9544888.140	28.27
PL5	4599510.419	9544879.670	14.10
P4	4599514.644	9544893.125	12.00
P5	4599503.195	9544896.720	3.60
P6	4599502.116	9544893.283	10.21
P7	4599493.967	9544889.029	9.77
P8	4599484.644	9544891.956	15.81
P9	4599471.716	9544885.702	62.79
1683	4599449.100	9544827.130	65.75
1671	4599425.430	9544765.790	80.31
1673	4599396.520	9544690.870	3.04
P10	4599395.430	9544688.033	4.05
P1	4599398.913	9544685.965	S = 1.143дка


ЛЕГЕНДА:

- трасе на новопроектен газопровод със сервитут
- връх на хоризонтално оплечение
- трасе на новопроектен оптичен кабел
- технологична площадка на възел за включване в ТГ1 и ТГ2 - проект
- обслужващ / ведомствен път - проект
- граница на зона за превантивна устройствена защита на новопроектен газопровод
- трасета на съществуващи транзитни газопроводи
- трасета на обслужващи транзитните газопроводи кабели
- граници на сервитутна зона и зона за превантивна устройствена защита на съществуващи транзитни газопроводи

- B1, B2, B3, B4 - Точки, определящи трасето на новопроектирания преносен газопровод DN1200
- PL5, PL6, PL7, PL8 - Точки, определящи технологичната площадка на новопроектирания възел за включване към ТГ1 и ТГ2
- S1, S2, ..., S13 - Точки, определящи границата на сервитутната зона на новопроектирания преносен газопровод и технологична площадка
- ШКС - 02
ШКС - 03 - Шахта, кабелна, съобщителна с два капака
Шахта, кабелна, съобщителна с три капака

ЗАБЕЛЕЖКИ:

- Настоящият чертеж № РГИ-05.1005.02.01.02.00, се отнася за трасето на преносния газопровод от ГИС "Странджа" до възел за включване към транзитните газопроводи ТГ1 и ТГ2 и обслужващия го оптичен кабел.
- Координатите на точките, определящи трасето на преносния газопровод, технологичната площадка, трасето на оптичен кабел, сервитутната зона и обслужващия път са приложени в координатен регистър към настоящия проект. Координатите на точките са дадени в Координатна система 1970г и БГС2005.
- Всички неозначени размери са в метри (m).

Съгласували:																					
№ част	Дата	Арх.	Констр.	Геодез.	Ел.	ТОВК	ТТ	Технол.	АТП	ТСВ	ПБ	ПБЗ	ПУСО								
1																					
2																					
Водещ проектант:								Инвестиционен контрол:													
<div>Възложител:</div> <div> БУЛГАРТРАНСГАЗ</div>								Проверил:		Одобрил:											
								Дата:		Дата:											
Главен изпълнител:								Проектант:													
<div> БУЛГАРТРАНСГАЗ</div> <div>РЗРБ "Богоград" гр. Българско 2140, п.к. 77 ул. "Хана, Стоян Раваков" №601 тел.: 0726980791, факс: 0726980466 e-mail: bz@bulgartransgaz.bg</div>								Обект: Разширение на газопреносната мрежа в участъка от българо-турската граница до компресорна станция "Странджа"													
								Подобект: Етап: Преносен газопровод от българо-турската граница до ГИС "Странджа" и възел за включване към Транзитните газопроводи ТТ1 и ТТ2													
								Длъжност		Име		Подпис		Дата		Наименование: ПОДРОБЕН УСТРОЙСТВЕН ПЛАН ПАРЦЕЛАРЕН ПЛАН		Част		Фаза	Мащаб
								Начертан		инж.В.Георгиева				05.2018г.		ПРОЕКТ		ПУП-ПП		ОП	1:1000
Проектант		инж.Хр.Дянков				05.2018г.		Преносен газопровод от ГИС "Странджа" до възел за включване към Транзитните газопроводи ТТ1 и ТТ2		Лист:		1		Вс.листа:	1						
		инж.В.Георгиева				05.2018г.		Землище на с. Горкопа поляна ЕКАТЕ 17097 община Българоао		Чертеж №											
Проектант/водещ		инок. Р. Стоименов				05.2018г.		РГИ-05.1005.02.01.02.00.													
Н-к БТРВ		инк. Цв. Игнатов																			